

Wir sind brüderl. Ein dynamisches Familienunternehmen, das die Geschäftsbereiche Projektentwicklung, Architektur und Innenarchitektur sowie die modernste Schreinermanufaktur der Region vereint. Wir realisieren Projekte für Menschen - und haben dabei immer aktuelle gesellschaftliche und ökologische Trends im Blick. Wir wollen mitgestalten und etwas bewirken - für die Gesellschaft und die Umwelt.

In unserem motivierten Team hast du die Möglichkeit, deine kreativen Ideen einzubringen, Verantwortung zu übernehmen, aktiv an der Gestaltung unserer Projekte mitzuwirken und dabei in der Region etwas zu bewirken. Bei uns erwarten dich flache Hierarchien, lichtdurchflutete Räume mit modernster Technik und eine Arbeitsplatzausstattung mit allem, was du brauchst. Deine Gesundheit ist uns wichtig - daher bieten wir ein umfangreiches Gesundheitskonzept. Und ja, bei uns gibt's auch Yoga.

Initiativ- bewerbung

(m/w/d) in Vollzeit

Über dich:

Du bist eine motivierte und engagierte Persönlichkeit, die mit Leidenschaft und Tatkraft an neue Herausforderungen herangeht? Deine Arbeitsweise zeichnet sich durch Eigeninitiative, Kreativität und eine hohe Problemlösungsfähigkeit aus? Du bringst relevante Qualifikationen und Erfahrung in deinem Fachgebiet mit und bist stets daran interessiert, dich weiterzuentwickeln und neue Kenntnisse zu erwerben?

Wenn dir Teamarbeit genauso wichtig wie die Fähigkeit, eigenständig Projekte zu führen ist, du gerne Verantwortung übernimmst und mit deiner Expertise und deinem Engagement einen echten Mehrwert schaffen möchtest, dann freuen wir uns darauf, dich kennenzulernen!

Bereit für was Neues?

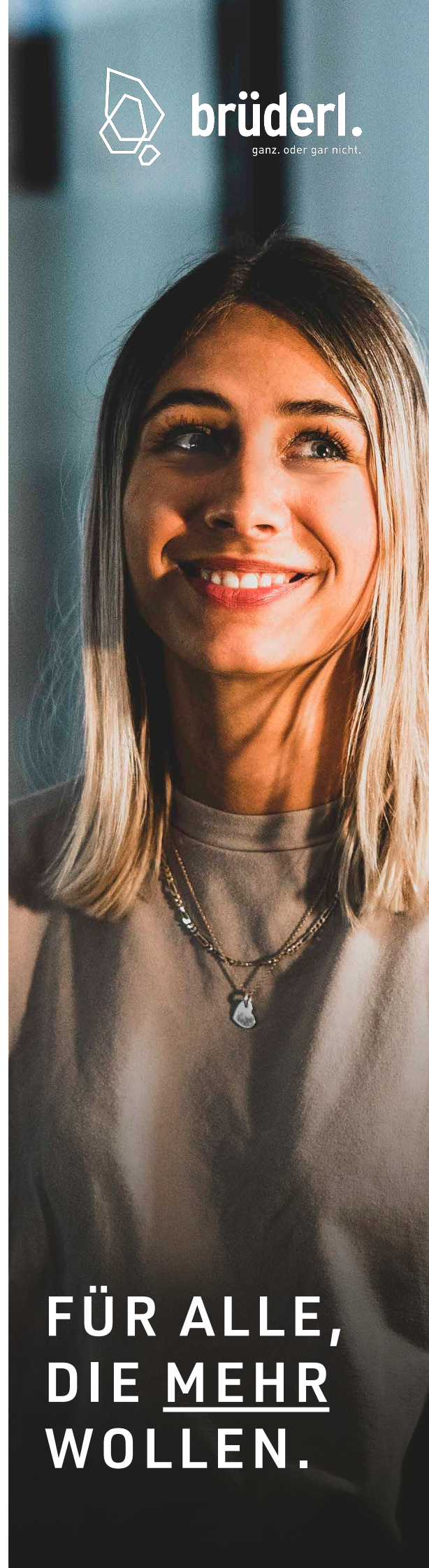
Schicke uns deinen Lebenslauf und alles, was du sonst noch von dir zeigen möchtest an oliver.jilg@bruederl.de oder ruf einfach an: +49 8669 8589-14. Wir freuen uns!

brüderl. | Trostberger Straße 13 | D-83301 Traunreut
T: +49 (8669) 8589-0 | M: info@bruederl.de | [bruederl.de](https://www.bruederl.de)



brüderl.

ganz. oder gar nicht.



FÜR ALLE,
DIE MEHR
WOLLEN.